

※店名・住所をタップでリンクにアクセス！

ランチMAP 伊勢崎YEG①

前橋会場より約30分
太田会場より約50分

① 札幌らーめんすずらん



住所:伊勢崎市宮子町3635-8

営業時間/11:00～14:30

定休日/木曜日

「北海道直送の麺や素材の本格札幌ラーメン」

② ダイニングますみ



住所:伊勢崎市波志江町4344-3

営業時間/11:30～14:30&17:30～22:00

定休日/不定休

「お魚料理が美味しい伊勢崎会場からすぐのお店」

③ Bistro Shun



住所:伊勢崎市波志江町4138-1

営業時間/11:30～14:30&17:30～21:30

定休日/月曜日

「契約農家から仕入れる材料の本格フランス料理」

④ そば切り酒房 すだ金



住所:伊勢崎市太田町122

営業時間/11:30～14:30&18:00～21:00

定休日/水曜日

「細くコシの強い麺をダシの効いた蕎麦つゆは絶品」

⑤ 創作寿司 季節料理やまと



住所:伊勢崎市連取元町1494-2

営業時間/11:30～13:00&17:30～23:00

定休日/月曜日

「お寿司とお酒を楽しめる伊勢崎の寿司居酒屋さん」

⑥ 麺屋うめはら あずま店



住所:伊勢崎市東町2620-1

営業時間/11:30～14:20&17:30～20:30

定休日/火曜日

「旨味が濃縮された黄金色のまろやか地鶏スープ」

⑦ ラーメン桐生 伊勢崎店



住所:伊勢崎市中央町22-5 中央ビル2F 石坂

営業時間/11:30～14:00&17:00～23:30

定休日/月曜日・火曜日昼（土・日の昼は15:00迄）

「中国本場仕込みの秘伝のスープとこだわりの自家製麺」

⑧ ニクノトモシビ 伊勢崎本店



住所:伊勢崎市昭和町1689-4

営業時間/11:00～14:30&17:30～21:30

定休日/不定休

「肉汁アピテマスカ？ハンバーグ専門店」

⑨ 山水食堂



住所:伊勢崎市上植木本町2753

営業時間/11:00～14:30&17:00～19:30

定休日/火曜日

「とまと焼きチーズモッツアレうどんが大人気」

⑩ luce cafe

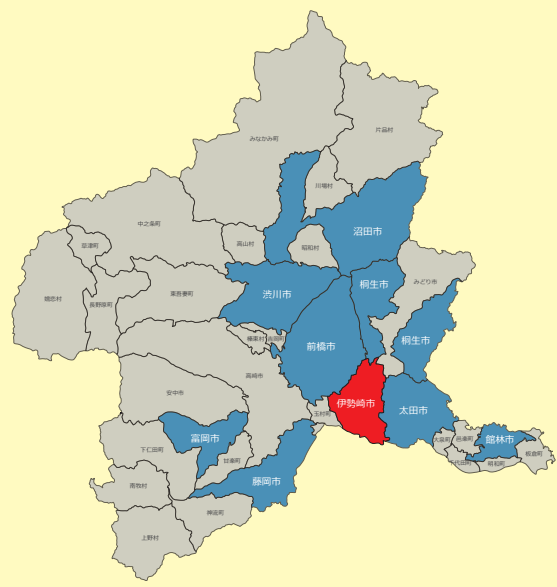


住所:伊勢崎市上諏訪町2111-1

営業時間/11:30～15:00&18:00～22:00

定休日/木曜日 ※金・土曜日は通し営業

「群馬県産の新鮮食材と40種類以上のワインのカフェ」



※店名・住所をタップでリンクにアクセス！

<h1>ランチMAP 伊勢崎YEG②</h1> <p>前橋会場より約30分 太田会場より約50分</p>	<p>⑪ そば遊膳 酒肴 みず希</p>  <p>住所:伊勢崎市波志江町1524-2 営業時間/11:30～15:00&18:00～24:00 定休日/水曜日 「自家製秘伝の蕎麦つゆでお蕎麦とお酒を楽しんで」</p>	<p>⑫ うなぎ 大和田</p>  <p>住所:伊勢崎市波志江町1982-1 営業時間/11:30～14:30&17:00～21:00 定休日/木曜日 「お重もひつまぶしも楽しめる老舗鰻屋さん」</p>	<p>⑬ 安樂 伊勢崎店</p>  <p>住所:伊勢崎市今泉町2-438-2 営業時間/11:00～15:00&18:00～22:00 定休日/月曜日 「伊勢崎で本場のベトナム料理を楽しめます！」</p>
<p>⑭ まんぷく亭</p>  <p>住所:伊勢崎市三室町5330 営業時間/11:00～15:00&17:00～19:30 定休日/年中無休 「安くて、旨い、定食屋！メニューは30種類以上」</p>	<p>⑮ くいどころバー北菜</p>  <p>住所:伊勢崎市緑町15-19 1F 営業時間/11:00～15:00&17:00～23:15 定休日/日曜日 「旬の食材と共に良いお酒を楽しんで」</p>	<p>⑯ 山海酒房 あかね屋</p>  <p>住所:伊勢崎市本町14-1 営業時間/11:00～14:30&17:00～23:15 定休日/年中無休 「居酒屋だけどランチが充実、新鮮食材を堪能」</p>	<p>⑰ 焼肉ステーキ鐵</p>  <p>住所:伊勢崎市本町17 第7NAビル1F 営業時間/11:00～14:30&17:00～23:15 定休日/火曜日 「ランチはステーキ、夜は焼肉。1日に2回行く？」</p>
<p>⑱ 地鶏中華そば 祥秀</p>  <p>住所:伊勢崎市華蔵寺町25-2 営業時間/11:30～14:30&17:30～20:00 定休日/不定休 ※火～日は7:00～9:30も営業。 「伊勢崎会場近くで朝ラーもあるお店です。」</p>	<p>⑲ いっちょう 伊勢崎店</p>  <p>住所:伊勢崎市八幡町4-6 営業時間/11:00～22:00 定休日/年中無休 「県内で大勢入れる飲食店の代表格。超メニュー豊富」</p>	<p>⑳ フライングガーデン伊勢崎宮子店</p>  <p>住所:伊勢崎市宮子町282-1 営業時間/11:00～21:30 定休日/年中無休 「群馬発祥のジューシー爆弾ハンバーグ」</p>	

※店名・住所をタップでリンクにアクセス！

ナイトMAP 伊勢崎YEG

前橋会場より約30分
太田会場より約50分

① 天狗屋



住所:伊勢崎市北千木町1189

営業時間/17:00～25:00

定休日/不定休

「テレビで紹介された「レア牛ステーキ丼」

② 串焼 糸八



住所:伊勢崎市本町17-7

営業時間/17:00～24:00

定休日/日曜日

「県産素材の極上串焼きと厳選日本酒」

③ かくれ酒処 やねうら.



住所:伊勢崎市緑町2-4 2F

営業時間/18:00～24:00

定休日/日曜日

「一枚板の広々としたカウンターでこだわりの日本酒を」

④ 海鮮焼き BAL 我愛羅



住所:伊勢崎市下植木町1154-6大室ビル7-102

営業時間/18:00～27:00

定休日/月曜日・木曜日

「とろっと卵焼きとがカクテルシュリンプの食感がいい」

⑤ dining bar 寿家



住所:伊勢崎市本町2-19

営業時間/19:00～30:00

定休日/不定休

「創作料理の美味しいダイニングバー。2次会、3次会、4次会も」

⑥ 地中海と炭火の酒場 Azami



住所:伊勢崎市本町10-15-2

営業時間/19:00～23:00

定休日/火曜日

「雪山のようにチーズをかけた雪山パスタが美味しい」

⑦ OKASHINA おかしな



住所:伊勢崎市宮子町3092-1

営業時間/18:00～25:00

定休日/月曜日

「お酒も豊富で、フードは50種以上。シーシャもあり」

⑧ 洋風居酒屋Cafe&Bar Vision



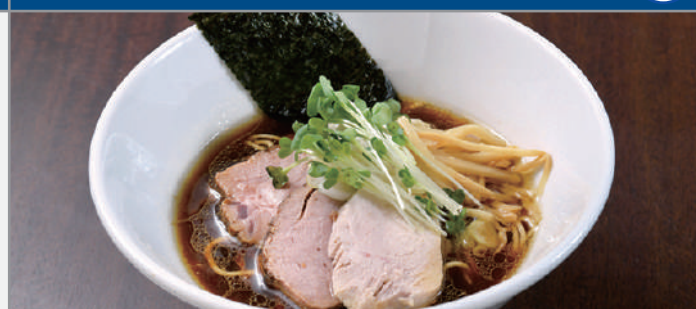
住所:伊勢崎市太田町149-1 オアシマカテンポC-1

営業時間/19:00～24:00

定休日/水曜日

「締めチーズバーガーもうまい」

⑨ らーめん酒房 しのや



住所:伊勢崎市本町4-11-1

営業時間/19:00～29:00

定休日/月曜日

「伊勢崎YEG井野会長おすすめの× 醤油らーめん」

⑩ やきとん酒場 のび太

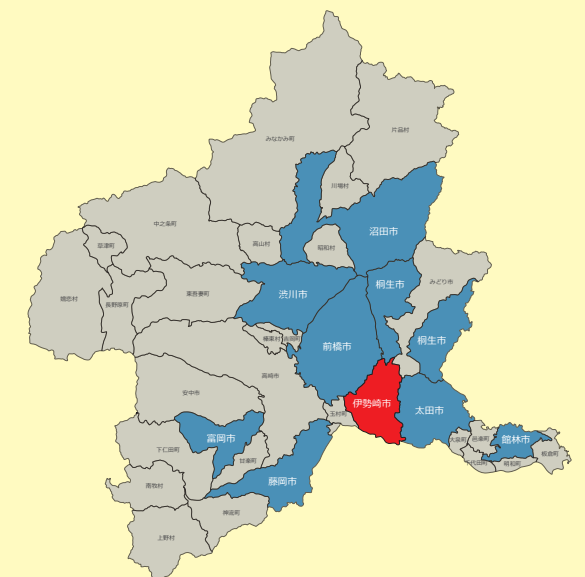


住所:伊勢崎市下植木町871-1

営業時間/17:00～25:00

定休日/月曜日 ※土・日曜日は26時迄

「伊勢崎YEG井野会長おすすめの× 辛味噌ラーメン」



※店名・住所をタップでリンクにアクセス！

ランチMAP 前橋YEG (緑水会)

伊勢崎会場より約30分
太田会場より約75分

④ GRASSA



住所:前橋市千代田町2-7-21
営業時間/11:30～14:00&18:00～21:00
定休日/月曜日
「前橋中心商店街にある手打ちパスタ店」

⑧ 地鶏らーめん翔鶴 前橋店



住所:前橋市関根町2-7-13
営業時間/11:00～14:15&17:30～20:45
定休日/月曜日
「地鶏を使ったラーメンは昼夜共に人気」

① 炭櫓



住所:前橋市大渡町1-2-10
営業時間/11:30～22:30
定休日/不定休
「臨江閣より900mの和風炭火焼肉」

⑤ 前橋まちなか PESCA !



住所:前橋市前橋市本町1-2-11
営業時間/11:30～15:00&17:00～22:00
定休日/月曜日+不定休
「本格炭火窯焼きピザがオススメ！」

⑨ 登利平 本店



住所:前橋市六供町1-18-6
営業時間/11:00～21:30
定休日/年中無休
「群馬のお弁当の代表格。テイクアウト可」

② PIZZERIA PESCA



住所:前橋市六供町3-17-1
営業時間/11:00～15:00&17:00～22:00
定休日/火曜日
「焼きたてピザと有名ドレッシングのお店」

⑥ パーラーレストラン モモヤ



住所:前橋市千代田町2-12-2
営業時間/10:00～19:00
定休日/水曜日
「昔懐かしい商店街の老舗洋食店」

⑩ アシカのこむらがえり



住所:前橋市南町1-21-2
営業時間/10:00～20:00
定休日/不定休
「パリパリもちもちのクレープを是非一度！」

③ ノーチェアズール

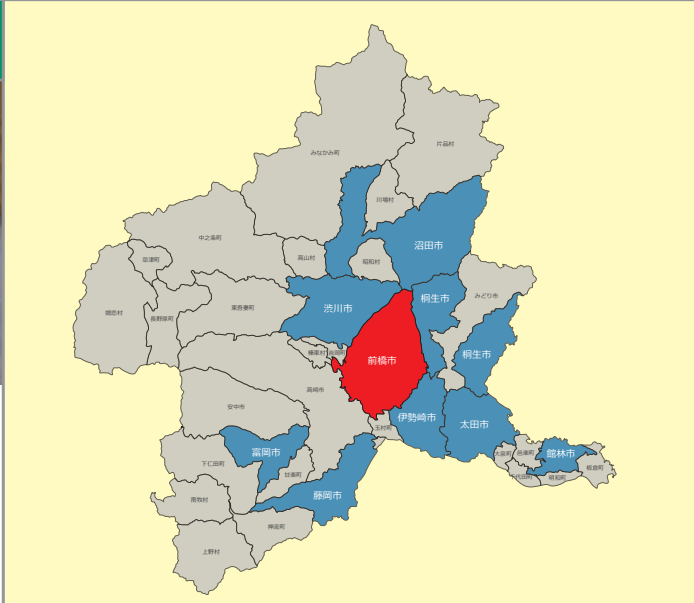


住所:前橋市本町2-1-6
営業時間/11:30～22:30
定休日/不定休
「街中商店街にあるスェィンハム風イタリアンレストラン」

⑦ そば処 大村 総社



住所:前橋市総社町総社1491-1
営業時間/11:00～15:00&17:00～20:00
定休日/水曜日、火曜日は昼のみ。
「おそば屋さんのソースかつ丼が愛されている」



※店名・住所をタップでリンクにアクセス！

ナイトMAP 前橋YEG (緑水会)

伊勢崎会場より約30分
太田会場より約75分

④ Bentena SHOP



住所:前橋市千代田町3-3-24
営業時間/17:00～21:00(日曜/15:00～20:00)
定休日/木曜日～土曜日
「日本唯一のホッピースタンド」

⑧ ルルルなビール



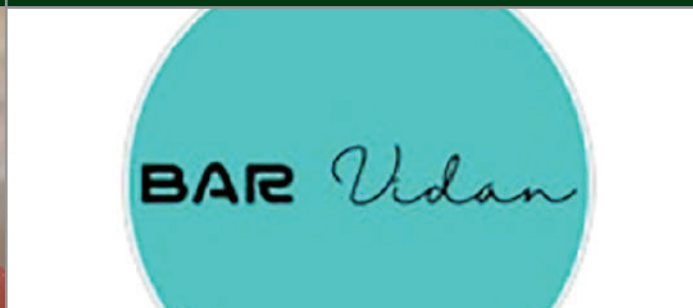
住所:前橋市本町2-1-12
営業時間/12:00～22:00(月・水・木/17:00～22:00)
定休日/火曜日
「前橋のクラフトビール「前橋めぶく。ビール」醸造工場併設」

① ココソーレ



住所:前橋市本町2-13-5
営業時間/17:00～24:00
定休日/年中無休
「群馬のブランド牛【赤城牛】の肩ロースをゆっくり揚げてレアに仕上げた名物料理」

⑤ Bar Vidan



住所:前橋市千代田町5-6-6
営業時間/20:00～27:00
定休日/日曜日・月曜日
「今最も前橋で混んでいるオカマバー」

⑨ 上州 うな金



住所:前橋市千代田町4-4-6
営業時間/19:30～27:00
定休日/日曜日・祝日
「前橋YEG小林会長のおすすめ うなとろ丼」

② ポルコダイナー



住所:前橋市千代田町4-8-7 AZ・ビル
営業時間/18:00～25:00
定休日/年中無休
「真空低温調理！鶏白レバーのネオレバ刺し」

⑥ Bar Sunset



住所:前橋市千代田町5-2-10 SATOビル4F
営業時間/19:00～26:00
定休日/日曜日・月曜日
「多種多様なウイスキーと葉巻。正統派なバー」

⑩ うどん Girls



住所:前橋市千代田町5-14-10(千代田ビル2F)
営業時間/21:00～26:00(金・土/27:00)
定休日/日曜日・月曜日
「前橋YEG小林会長のおすすめ うどんとおにぎり」

③ Bistro d'Asie

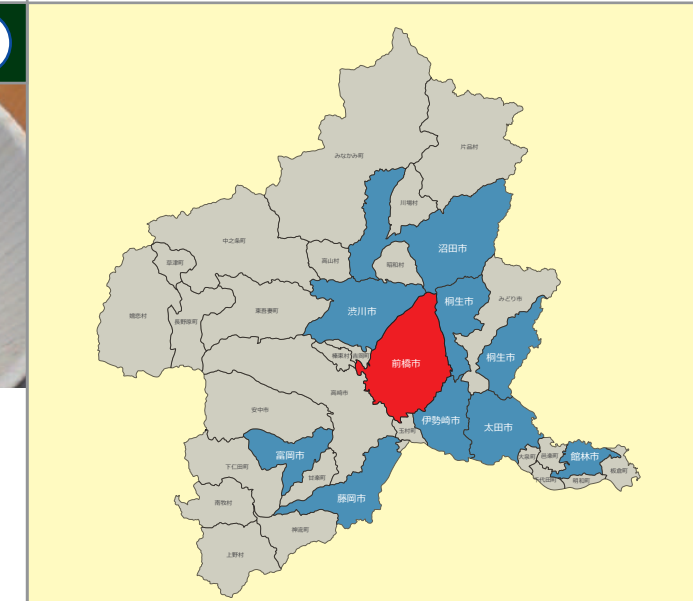


住所:前橋市千代田町4-12-7
営業時間/18:00～28:00
定休日/日曜日
「キッチンを囲むゆったりとしたカウンター席のみのダイニングバー」

⑦ 串処 集い屋



住所:前橋市千代田町2-6-5
営業時間/17:30～23:00
定休日/日曜日
「前橋のクラフトジン「KWEL」(クウェリ)」が飲める串揚げ屋さん」



※店名・住所をタップでリンクにアクセス！

<h1>ランチMAP</h1> <h2>太田YEG</h2> <p>前橋会場より約65分 伊勢崎会場より約40分</p>	<p>① ひじり製麺</p>  <p>住所:太田市植木野町1024-2 営業時間/11:30～14:00 定休日/土曜日・日曜日 「食して幸福を感じるうどん」</p>	<p>② ビストロファミーユ</p>  <p>住所:太田市新井町550-9 営業時間/11:30～14:30 定休日/木曜日 「旬の食材とワインが楽しめるアットホームなお店」</p>	<p>③ よしざわ</p>  <p>住所:太田市尾島町90 営業時間/11:00～14:00 定休日/月曜日 「美味しいご飯がうなぎを美味しくする」</p>
<p>④ うたげや</p>  <p>住所:太田市飯田町1272 営業時間/11:30～14:30 定休日/日曜日 「完全個室の居酒屋ランチはお肉料理が沢山！」</p>	<p>⑤ オステリアエナート</p>  <p>住所:太田市小舞木町484 営業時間/11:30～14:00 定休日/日曜日 「イタリアワインと炭火のお肉。Iボースステーキ」</p>	<p>⑥ リストランテモデラート</p>  <p>住所:太田市藤久良町54-10 営業時間/11:30～14:30&18:00～22:00 定休日/日曜日 「群馬の食材×本場の技。イタリアランチをどうぞ」</p>	<p>⑦ パラヴィーノ</p>  <p>住所:太田市飯田町1294-1 営業時間/11:30～13:30&18:00～22:00 定休日/日曜日 「本格ドルチェや地元食材が楽しめるイタリアン」</p>
<p>⑧ みるも</p>  <p>住所:太田市西小泉3-13-20 営業時間/11:00～16:00 定休日/水曜日・木曜日 「どら焼きクレープ発祥の店」</p>	<p>⑨ 会津 喜多方らーめん 新田店</p>  <p>住所:太田市新田市野井町792-2 営業時間/11:00～24:00 定休日/年中無休 「セットがお得なメニュー豊富な喜多方ラーメン」</p>	<p>⑩ 万徳本店</p>  <p>住所:太田市大島町127-1 営業時間/10:00～17:00 定休日/月曜日 「江戸時代から続く老舗のお団子やお赤飯をどうぞ」</p>	<p>⑪ 山田屋本店</p>  <p>住所:太田市金山町13-1 営業時間/09:30～17:00 ※売り切れ次第終了 定休日/月曜日 「焼きたての焼きまんじゅうを是非！」</p>

※店名・住所をタップでリンクにアクセス！

ナイトMAP 太田YEG

前橋会場より約65分
伊勢崎会場より約40分

① 酔い処 金太郎



住所:太田市飯田町837 グランビル1F

営業時間/18:00～24:00

定休日/日曜日

「お刺身がどれも新鮮！」

② 笑い処 串焼き 塩山田



住所:太田市東本町17-6

営業時間/17:00～24:00

定休日/火曜日

「やきとり、チューリップ、モモ揚げがおすすめ」

居酒屋わっしょい笑福道場



住所:太田市飯田町1008

営業時間/17:00～28:00

定休日/月曜日

「必食のもつ鍋&ローストビーフ」

④ BEER BAR BREAK



住所:太田市飯田町1019

営業時間/17:00～26:00

定休日/月曜日

「群馬グルメと群馬クラフトビールがおすすめです。」

⑤ wine &bar Jerez



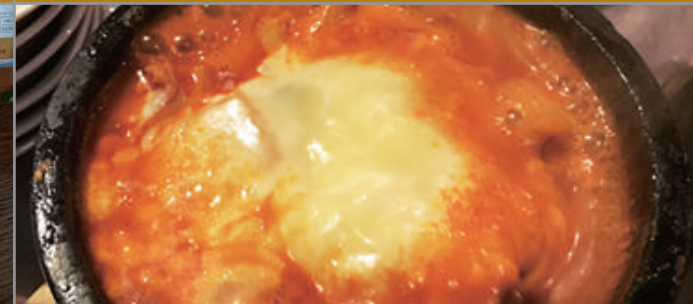
住所:太田市飯田町1038三協ビル2F北号

営業時間/17:00～26:00(金・土は28:00)

定休日/水曜日

「洋風おつまみと世界のチーズとワインのお店」

⑥ コマ



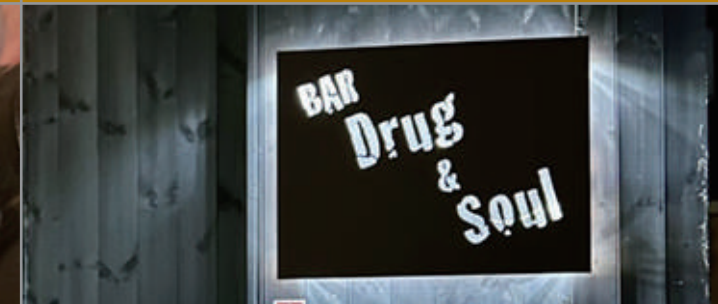
住所:太田市飯田町1044

営業時間/18:00～22:00

定休日/日曜日・月曜日

「太田南一番街で韓国料理を食べたくなったらココ！」

⑦ Bar Drug&Soul



住所:太田市飯田町1040

営業時間/19:00～28:00

定休日/月曜日

『色々なお酒が楽しめる落ち着いたお店。
隠れ人気はフワトロフレンチトースト！』

⑧ やきとりさんきゅう太田駅前店



住所:太田市飯田町1193 2F

営業時間/17:00～24:00

定休日/不定休

「店名にちなんだ1本39円(税抜)から焼き鳥が楽しめる」

⑨ かくれ道



住所:太田市飯田町1195

営業時間/18:00～26:30

定休日/日曜日

「昭和レトロに昭和歌謡曲のあの頃を楽しもう」

⑩ 枋の味



住所:太田市飯田町852-1

営業時間/19:00～24:00

定休日/日曜日

「太田YEG栗原会長おすすめのメ うどん&そばともんじゃ焼き」

太田ナイトマップは
まだまだ掲載中！

COMING
SOON

ここからアクセス！

※店名・住所をタップでリンクにアクセス！

ランチMAP 桐生YEG

伊勢崎会場より約25分
太田会場より約30分
前橋会場より約40分

① 富士山食堂



住所: 桐生市相生町2-316-2

営業時間 / 11:00～14:00 & 17:30～20:30

定休日 / 火曜日

「創業80年の三代秘伝のたれカツ丼」

② 割烹 中川



住所: 桐生市相生町1-357-6

営業時間 / 11:30～14:30 & 17:00～22:00

定休日 / 火曜日

「桐生でフグ料理を楽しむなら中川へ」

③ 美喜仁 本店



住所: 桐生市本町4-79

営業時間 / 10:30～20:00

定休日 / 年中無休

「厳選された旬の素材のお寿司や料理」

④ キッチンさわい



住所: 桐生市錦町3-1-35

営業時間 / 11:30～14:30 & 17:30～21:00

定休日 / 火曜日

「懐かしさ溢れる地元から愛される洋食店」

⑤ 五味八珍



住所: 桐生市本町6-381

営業時間 / 11:30～14:00 & 17:00～23:00

定休日 / 火曜日

「親子丼から海鮮まで幅広い美味が楽しめる」

⑥ Ju the burger



住所: 桐生市本町5-62

営業時間 / 11:00～16:00

定休日 / 月曜日

「ビーフ100%のパティにカリッとしたバンズは逸品」

⑦ 近江屋喜兵衛



住所: 桐生市本町2-8-27

営業時間 / 11:30～16:00 & 17:00～21:00

定休日 / 月曜日 ※夜の営業は予約制

「近江牛の様々なメニューを堪能できる」

⑧ 藤屋本店



住所: 桐生市本町1-6-35

営業時間 / 11:30～14:30 & 17:30～19:30

定休日 / 月曜日・第4火曜日 ※夜営業は週末のみ

「6代目店主の作る名物ひもかわうどん」

⑨ 麺処 酒処 ふる川



住所: 桐生市相生町2-735-15

営業時間 / 11:00～14:00 & 17:30～21:15

定休日 / 月曜日、第4火曜日

「冷えた体にカレー南蛮ひもかわが染み渡ります。」

⑩ ラーメン在

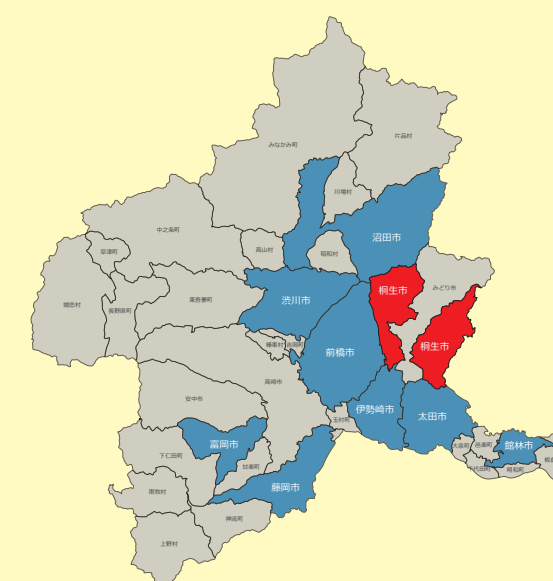


住所: 桐生市広沢町2-3001

営業時間 / 11:30～14:30 & 17:00～21:00

定休日 / 火曜日

「ギョウザラーメン気になるでしょう？」



※店名・住所をタップでリンクにアクセス！

ナイトMAP 桐生YEG

伊勢崎会場より約25分
太田会場より約30分
前橋会場より約40分

① ホルモンしま田



住所: 桐生市仲町2-8-9

営業時間 / 16:00～22:30

定休日 / 月曜日

「概念を超える美味い肉を炭火と秘伝の生だれで」

② 味感



住所: 桐生市仲町2-6-12

営業時間 / 17:30～23:00

定休日 / 不定休

「季節の美味しいものが味わえます」

③ sazou700settecento



住所: 桐生市相生町2-637-4

営業時間 / 17:30～23:00

定休日 / 月曜日

「おすすめボードのアラカルトは何を食べても美味」

④ 大衆酒場 きりゅう



住所: 桐生市末広町5-16 丸政ビル1F

営業時間 / 17:00～23:00

定休日 / 水曜日

「鶏の半身揚げをぜひ食べてみてほしい」

⑤ BAR NEW LAGOON



住所: 桐生市仲町2-7-31 リッツビル1F

営業時間 / 22:00～29:00

定休日 / 不定休

「飲み放題有り。カラオケ・ダーツ・ウノ等ゲーム多数」

⑥ 一乃蔵



住所: 桐生市錦町2-10-38

営業時間 / 11:30～14:00&18:00～22:00

定休日 / 日曜日・月曜日

「美味しい地酒に和の新鮮食材が沢山。」

⑦ 錦町のすーさん家



住所: 桐生市錦町2-2-16

営業時間 / 11:00～14:00&17:00～22:00

定休日 / 月曜日

「鬼盛りグルメ。時間無制限飲み放題あります。」

⑧ GASTERRO



住所: 桐生市仲町2-11-4

営業時間 / 15:00～22:00

定休日 / 月曜日・火曜日

「オシャレな空間で桐生産ビールを」

⑨ 中華料理 再光軒



住所: 桐生市仲町2-7-17

営業時間 / 19:00～27:00(土・日28:30)

定休日 / 月曜日

「桐生YEG齋藤会長おすすめの〆 麻婆ラーメン」

⑩ The Garlic KAI



住所: 桐生市仲町2-5-33

営業時間 / 17:30～23:00

定休日 / 日曜日・月曜日

「桐生YEG齋藤会長おすすめの〆 ハツィリム」



※店名・住所をタップでリンクにアクセス！

<div>ランチMAP</div> <div>館林YEG</div> <div>太田会場より約25分 伊勢崎会場より約40分 前橋会場より約80分</div>	<div>① ラーメン民ちゃん</div> <div></div> <div>住所:館林市本町2-17-32 営業時間/11:30~14:00&17:00~22:00 定休日/月曜日 「ラーメンだけじゃない! 飲めるラーメン屋」</div>	<div>② 二葉鮓</div> <div></div> <div>住所:館林市本町2-8-10 営業時間/11:30~22:30 定休日/月曜日 「館林駅からすぐの地域密着型のお寿司屋さん。」</div>	<div>③ SUGAR HILL CAFE</div> <div></div> <div>住所:館林市花山町3181 営業時間/11:00~17:00 定休日/月曜日 「つつじが岡公園内のハンバーガーとコーヒーのお店」</div>
	<div>④ 天ぷら車</div> <div></div> <div>住所:館林市野辺町703 営業時間/11:00~13:00&17:30~22:00 定休日/水曜日 ※木曜日は夜のみ 「繊細な技術で羽衣のように軽やかな天ぷらをどうぞ。」</div>	<div>⑤ 館林うどん(うどん本丸)</div> <div></div> <div>住所:館林市本町3-8-1 営業時間/11:00~14:00 定休日/年中無休 「柔らかもちもち麺にナマズの天ぷらを一緒にどうぞ」</div>	<div>⑥ SEAFOOD MONSTER</div> <div></div> <div>住所:館林市緑町2-16-8 多田ビルB 営業時間/12:00~16:00&18:00~25:00 定休日/月曜日 「手づかみシーフードで南国気分も味わえる!」</div>
<div>⑧ Spice jack</div> <div></div> <div>住所:館林市本町2-7-1 ポケットガーデンC区 営業時間/11:00~14:00 定休日/不定休 ※金曜日のみ18:00~ 「新感覚カレーであなたの味覚をJACKします。」</div>	<div>⑨ 花山うどん</div> <div></div> <div>住所:館林市本町2-3-48 営業時間/11:00~15:00 定休日/日曜日 「超幅広の鬼ひもかわを是非お試しあれ。」</div>	<div>⑩ まるフェ館林</div> <div></div> <div>住所:館林市松原1-21-15 AICビル 営業時間/11:00~15:00 定休日/日曜日 「テイクアウトや米粉麺等健康的な食材が沢山。」</div>	<div>⑬ 館林駅前商店</div> <div></div> <div>住所:館林市本町2-1-1 営業時間/10:00~23:00 定休日/年中無休 「大正ロマンな食堂喫茶。煮豆腐はソウルフード」</div>

※店名・住所をタップでリンクにアクセス！

ナイトMAP 館林YEG

太田会場より約25分
伊勢崎会場より約40分
前橋会場より約80分

① マルタン



住所: 館林市本町3-1-5

営業時間 / 19:00 ~ 22:00

定休日 / 不定休

「自家製レモンサワーが美味しいです」

② BAR PROCEED



住所: 館林市本町3-1-5 1F・2F

営業時間 / 20:00 ~ 26:00

定休日 / 日曜日・月曜日

「美味しいオリジナルカクテルと上質な音楽を」

③ Hawaiian Dining Bar Lua's



住所: 館林市緑町1-32-22

営業時間 / 18:00 ~ 29:00

定休日 / 日曜日・月曜日

「ガーリックシュリンプうまし！」

④ 和食吉川



住所: 館林市本町2-6-3

営業時間 / 17:30 ~ 22:30

定休日 / 日曜日・月曜日

「石川県金沢港の直送鮮魚！」

⑤ KURAGE



住所: 館林市仲町13-34

営業時間 / 17:30 ~ 22:00

定休日 / 日曜日

「やきとんに特製辛みそ・クラフトビール」

⑥ 和処 おれんじ



住所: 館林市本町4-2-25

営業時間 / 18:00 ~ 23:00

定休日 / 日曜日・月曜日

「豊洲直送の新鮮魚介。そばサラダも美味」

⑦ やぁ之助



住所: 館林市本町1-10-12

営業時間 / 18:00 ~ 27:00

定休日 / 月曜日

「新鮮で種類豊富なホルモン焼きをご堪能下さい。」

⑧ 麺屋 一閃



住所: 館林市緑町2-20-2

営業時間 / 19:00 ~ 27:00

定休日 / 月曜日

「館林YEG堀越会長おすすめの 釜揚げしらすの和えそば」

⑨ しげそば



住所: 館林市堀工町963-6

営業時間 / 18:30 ~ 25:30

定休日 / 月曜日 ※金・土は26:30迄

「館林YEG堀越会長おすすめの 魚介系濃厚つけ麺」

⑩ キッチンかい

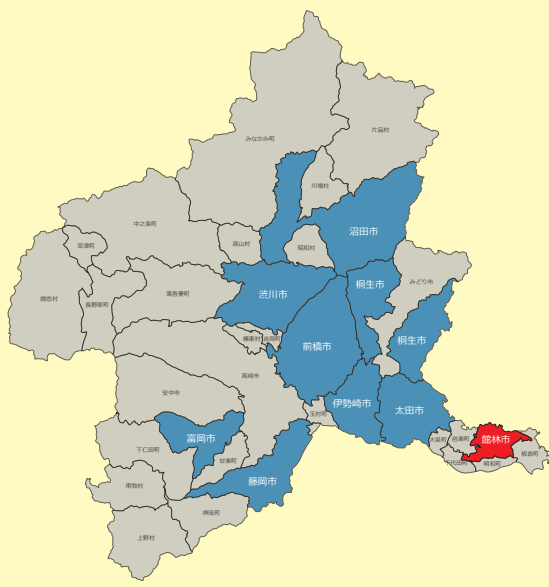


住所: 館林市楠町3948-1 アペリアモール内

営業時間 / 10:00 ~ 20:00

定休日 / 不定休

「大人様ランチ」は必食



※店名・住所をタップでリンクにアクセス！

<h1>ランチMAP 沼田YEG</h1> <p>前橋会場より約50分 伊勢崎会場より約60分 太田会場より約80分</p>	<p>① 姫本 </p>  <p>住所:沼田市東倉内町205 営業時間/11:30～14:00 定休日/水曜日、夜営業・土日は予約制 「沼田市の郷土料理と名物うなぎを楽しめます。」</p>	<p>② 町田屋 </p>  <p>住所:沼田市白沢町上古語父176-1 営業時間/10:00～17:30 定休日/無休 「日本最大のゆば窯でゆば食べ放題」</p>	<p>③ 馬鹿旨</p>  <p>住所:沼田市久屋原町25-1 営業時間/11:30～14:00&17:00～20:00 定休日/水曜日 「沼田が誇る町中華。名物はトマトラーメン」</p>
<p>④ とんかつトミタ</p>  <p>住所:沼田市下久屋町767-7 営業時間/11:00-20:00 定休日/水曜日 「河岸段丘を望む窓辺で食べるカツは最高」</p>	<p>⑤ 谷川の Pasta エルベ</p>  <p>住所:沼田市薄根町3361-11 営業時間/11:00～21:00 定休日/木曜日 「自家製納豆の Pasta『スープ納豆』食べてみて」</p>	<p>⑥ 食事処 あづま</p>  <p>住所:沼田市久屋原町53-1 営業時間/11:10～14:00&17:00～20:00 定休日/木曜日、金曜日 「とんかつ街道の一角、豊富なメニュー」</p>	<p>⑦ 和食とんかつ まるきち</p>  <p>住所:沼田市白沢町高平48-2 営業時間/11:00～15:00&17:00～20:00 定休日/火曜日 「奥利根もち豚を使用。絶品味噌ダレが大人気」</p>
<p>⑧ どんぶりめしつながり</p>  <p>住所:群馬県沼田市上原町1628-6 営業時間/11:00～15:00 定休日/月曜日 「様々な種類の丼をお楽しみいただけます。」</p>	<p>⑨ 蕎麦 いけだ</p>  <p>住所:沼田市白沢町高平224-13 営業時間/11:00～14:30 定休日/木曜日 「こだわりの十割そばと栃尾揚げは逸品」</p>	<p>⑩ そば陣</p>  <p>住所:沼田市白沢町生枝441-1 営業時間/11:00～18:30 定休日/木曜日 「通し営業なので午後でも食べられる本格十割そば」</p>	

※店名・住所をタップでリンクにアクセス！

ナイトMAP 沼田YEG

前橋会場より約50分
伊勢崎会場より約60分
太田会場より約80分

① 炭火焼居酒屋 酒宴



住所:沼田市坊新田町1232-2

営業時間/18:00～23:00

定休日/日曜日

「掘りごたつのある焼肉居酒屋」

② 天ぷらと焼魚 なか村



住所:沼田市鍛冶町1000-1-3

営業時間/17:00～23:00

定休日/日曜日

「てんぷらと焼魚が楽しめるお店です」

③ Gozou-Roppu



住所:沼田市西倉内町828-33 1F

営業時間/18:00～27:00

定休日/不定休

「串揚げと刺身がおすすめ」

④ YYKitchen よりどこ



住所:沼田市東倉内町834-1

営業時間/17:30～23:00

定休日/不定休

「オリジナルの創作料理がどれも旨い」

⑤ 寿し処よしの



住所:沼田市鍛冶町908-2

営業時間/17:00～22:00

定休日/日曜日 ※金・土曜日は23:00迄

「お酒・つまみ・握り、どれも楽しめます」

⑥ 0278 居酒屋がじゅまる



住所:沼田市西倉内町811-12

営業時間/18:00～24:00

定休日/火曜日

「沖縄産地直送の新鮮な食材」

⑦ うまいワインバー Choito



住所:沼田市下之町827

営業時間/19:00～24:00

定休日/水曜日

「50種以上の厳選ワインと手造り料理」

⑧ 燻製とお酒の店 燻煙



住所:沼田市東倉内町835-5

営業時間/17:00～24:00

定休日/年中無休

「燻製料理に合うウイスキーなどが楽しめます」

⑨ 竜ちゃんラーメン



住所:沼田市西倉内町808

営業時間/19:30～25:30

定休日/日曜日

「沼田YEG小坂会長おすすめのメ ラーメン」

⑩ 麺屋 むつ葉

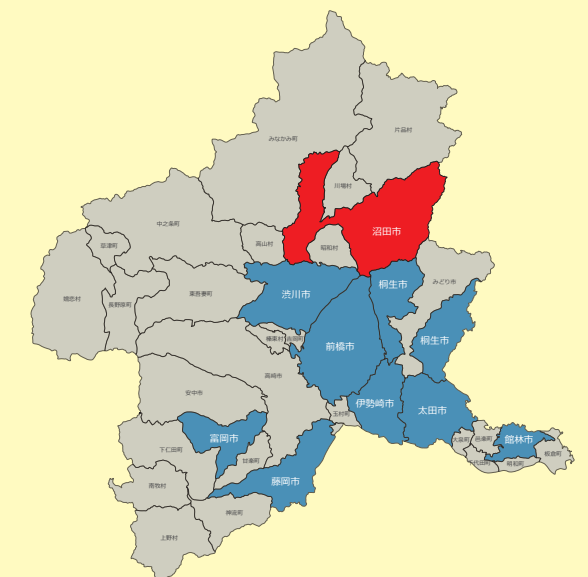


住所:沼田市上之町1165-1

営業時間/19:30～25:30

定休日/日曜日・月曜日・祝日・祝後日

「沼田YEG小坂会長おすすめのメ 味玉ラーメン」



※店名・住所をタップでリンクにアクセス！

ランチMAP 渋川YEG

前橋会場より約20分
伊勢崎会場より約35分
太田会場より約65分

① 水澤亭



住所: 渋川市伊香保町水沢233-8
営業時間 / 10:30～15:30
定休日 / 水曜日
「3人前メガ盛りに挑戦してみてください。」

② ランデブー



住所: 渋川市渋川3670
営業時間 / 11:00～15:00 & 17:30～21:30
定休日 / 木曜日
「人気!! 赤城牛ヒレステーキ・ランデブースステーキ」

③ Vingtie



住所: 渋川市渋川2728-1
営業時間 / 11:30～14:30 & 17:30～22:00
定休日 / 月曜日
「渋川が誇る最高の牛肉を。ゴルフシミュレーター有り」

④ 伊勢屋 本店



住所: 渋川市渋川1945-11
営業時間 / 09:30～17:00
定休日 / 日曜日 ※ラーメンは10:30～
「大正15年創業の老舗の中華そばを是非」

⑤ 四川



住所: 渋川市川島1658-1
営業時間 / 11:00～15:00 & 17:00～21:00
定休日 / 月曜日
「昨年30周年を迎えた本場に来た感覚を味わえます」

⑥ 越中屋



住所: 渋川市渋川1774
営業時間 / 不定(完全予約制)
定休日 / 不定休
「鮎の塩焼きは絶品。魚料理を是非！」

⑦ 雷亭



住所: 渋川市金井2320-1
営業時間 / 11:00～15:00
定休日 / 木曜日 ※お土産は18:00まで
「ばあちゃんの味のんまいもつ煮をご体験下さい。」

⑧ 田丸屋



住所: 渋川市伊香保町水沢206-1
営業時間 / 09:00～15:00 ※売り切れ次第終了
定休日 / 水曜日
「創業天正10年のうどん専門店。」

⑨ けむりや

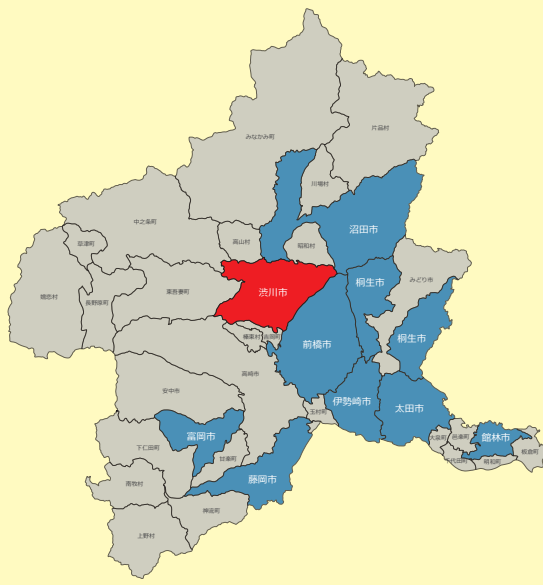


住所: 渋川市川原町2274
営業時間 / 11:00～19:00
定休日 / 火曜日
「自家製粉石臼挽き手打ちそばをご堪能下さい。」

⑩ 栃木屋



住所: 渋川市渋川2458-1
営業時間 / 11:00～14:30
定休日 / 水曜日
「会議所近くのカレーうどんの美味しいお店」



※店名・住所をタップでリンクにアクセス！

ナイトMAP 渋川YEG

前橋会場より約20分
伊勢崎会場より約35分
太田会場より約65分

① 浮曇



住所: 渋川市伊香保町伊香保61-6

営業時間 / 12:00～16:00 & 17:00～24:00

定休日 / 不定休

「伊香保の石段に近く、群馬の地酒と創作料理が人気。」

② ねこ



住所: 渋川市石原302-3

営業時間 / 17:00～23:00

定休日 / 日曜日

「メニューもお酒も豊富な居酒屋さん。何を食べても美味しい」

③ 旬彩酒房 蔵屋



住所: 渋川市中村219-5

営業時間 / 11:30～15:00 & 17:00～24:00

定休日 / 月曜日・木曜日

「築300年の古民家で旨い料理と酒を嗜む。雰囲気抜群」

④ 手しごと酒家 鶴



住所: 渋川市石原204-9

営業時間 / 17:30～23:00

定休日 / 日曜日 ※金・土曜日は24:00まで営業

「旬の厳選食材を使い、手しごとで作り上げた魅惑の料理。」

⑤ CAFE & BAR 楽水楽山



住所: 渋川市伊香保町伊香保45 千明仁泉亭1F

営業時間 / 9:00～18:00 (カフェ) 18:00～23:00 (BAR)

定休日 / 不定休

「旅館「千木良仁泉亭」に隣接するお洒落なcafé & Bar」

⑥ バーニーズ ダイナー ハンバーグ



住所: 渋川市渋川2837-3

営業時間 / 11:00～15:00 & 17:00～21:00

定休日 / 水曜日

「地元で人気の絶品ハンバーグの専門店。アメリカンな雰囲気で居心地もよし」

⑦ ramen rise niiji



住所: 渋川市渋川1827-25 1F

営業時間 / 11:00～14:30 & 18:00～20:30

定休日 / 金曜日・土曜日

「上州地鶏と名古屋コーチンの至極の清湯スープ。」

鶴亀庵 本店



住所: 渋川市渋川3670-1

営業時間 / 11:00～15:00 & 17:00～20:00

定休日 / 火曜日 ※売切れ次第終了

「上州名物自家製うどんとそば処。20時まで営業」

⑨ 弁慶



住所: 渋川市伊香保町伊香保160-10

営業時間 / 18:00～26:00

定休日 / 火曜日

「渋川YEG浦野会長おすすめの〆 黄金麺」

⑩ Tori Tetsu -鶏哲-



住所: 渋川市石原203-5

営業時間 / 18:00～27:00

定休日 / 火曜日 ※金・土曜日29時迄・日曜日25時迄

「渋川YEG浦野会長おすすめの〆 鶏だし醤油らぁ麺」



※店名・住所をタップでリンクにアクセス！

ランチMAP 藤岡YEG

前橋会場より約30分
伊勢崎会場より約30分
太田会場より約60分

① 万福苑



住所:藤岡市藤岡687-2

営業時間/11:00～14:00&17:00～22:00

定休日/月曜日

「ランチ充実の本格焼肉をどうぞ」

② GO.TO.KU ～仁～



住所:藤岡市下戸塚477-4

営業時間/11:00～14:00

定休日/末尾が1の日(1・11・21・31日)

「新鮮な魚のアラから取るあら炊きそばは絶品！」

③ アーネソナンサ



住所:藤岡市藤岡853-1

営業時間/11:30～14:30&17:30～22:00

定休日/年中無休

「藤岡商工会議所の1階にある本格イタリアン」

④ 虎屋 café



住所:藤岡市藤岡138

営業時間/11:30～14:00

定休日/年中無休

「110年を越える老舗和菓子店のオシャレなカフェ」

⑤ たわらや



住所:藤岡市藤岡1162

営業時間/11:00～14:00&17:00～21:00

定休日/火曜日

「昔ながらの町中華は地元の味、ふるさとの味」

⑥ 上州濃厚激辛うどん 麺蔵



住所:藤岡市立石616

営業時間/11:00～15:00&17:30～22:00

定休日/水曜日

「赤と黒のレベルを選べる辛いモノ好きは是非」

⑦ 魚健 ららん藤岡店



住所:藤岡市中1060-5

営業時間/11:00～21:00

定休日/月曜日

「海は無いけど美味しい魚は食べられます！」

⑧ ポワール 藤岡店



住所:藤岡市中栗須237-1

営業時間/11:00～14:30&17:30～21:00

定休日/火曜日

「麺500gのLサイズパスタは超圧巻！」

⑨ 大龍



住所:藤岡市藤岡2385-1

営業時間/11:00～14:30&17:00～21:00

定休日/火曜日

「自家製麺がたっぷりて満足の行くお店です。」

⑩ 朝鮮飯店 藤岡店

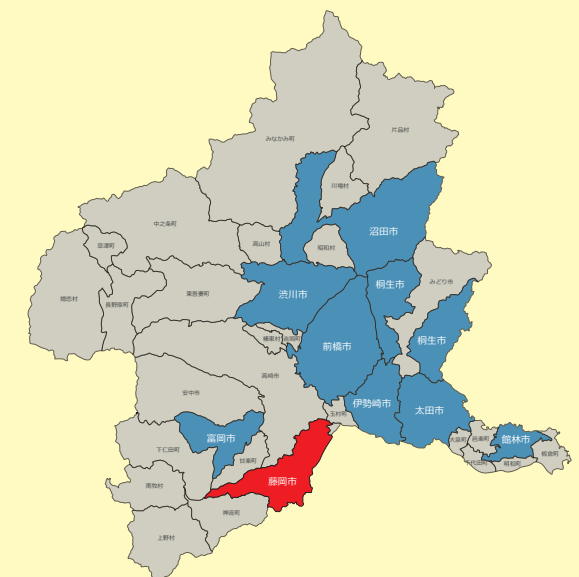


住所:藤岡市中大塚365-1

営業時間/11:30～21:00

定休日/2月は水曜日 ※各店で店休日が違います。

「県内各所に展開される地元チェーンの焼肉店」



※店名・住所をタップでリンクにアクセス！

ナイトMAP 藤岡YEG

前橋会場より約30分
伊勢崎会場より約30分
太田会場より約60分

① 家和楽亭



住所:藤岡市藤岡1401-2

営業時間/18:00～23:00

定休日/日曜日

「四季折々の料亭の味をご堪能ください」

② ホルモン山ノ内



住所:藤岡市中栗須90-2

営業時間/18:00～24:00

定休日/火曜日

「極上のホルモンを炭火でどうぞ」

③ 楽々



住所:藤岡市中栗須274-3

営業時間/17:00～23:00

定休日/月曜日

「季節の美味しい料理。個室も多数」

④ 炙や



住所:藤岡市中栗須90-8

営業時間/17:30～23:00

定休日/月曜日

「石焼リゾットもおすすめ」

⑤ 奥多野



住所:藤岡市藤岡186

営業時間/17:00～22:30

定休日/月曜日

「名物料理「いのぶた鍋」がおすすめ」

⑥ 吉村



住所:藤岡市藤岡1559-1

営業時間/17:00～23:00

定休日/火曜日

「海鮮が美味しい和食のお店」

⑦ ピンキー



住所:藤岡市藤岡1001-3

営業時間/20:00～24:00

定休日/日曜

「PUB・カラオケ有り・喫煙可 お通し美味しい」

⑧ リアージュ



住所:藤岡市藤岡602-6

営業時間/20:00～24:00

定休日/日曜日

「スナック・カラオケ有り・喫煙可」

⑨ 甚べえ



住所:藤岡市中栗須341-3

営業時間/12:00～15:00&17:00～24:00

定休日/日曜日

「藤岡YEG小貫会長おすすめの 納豆ラーメン」

⑩ あんず

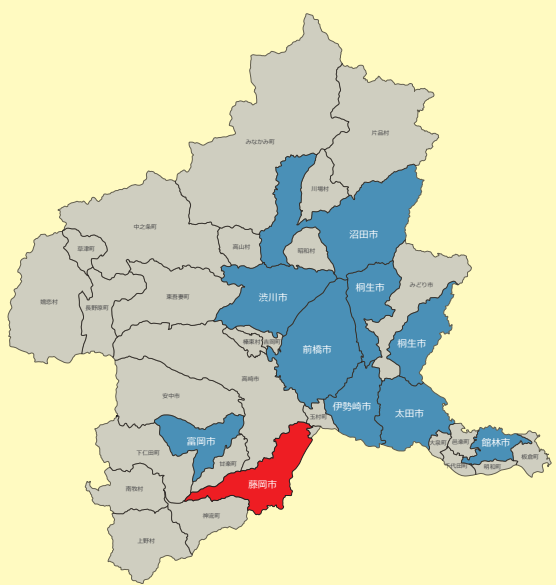


住所:藤岡市藤岡341-4

営業時間/17:30～24:00

定休日/水曜日

「藤岡YEG小貫会長おすすめの 冷製パスタ」



※店名・住所をタップでリンクにアクセス！

ランチMAP 高崎市

前橋会場より約40分
伊勢崎会場より約60分
太田会場より約80分

① ポンチ軒



住所: [高崎市栄町12-3](#)

営業時間 / 11:15～14:30 & 17:30～21:00
定休日 / 日曜日・ディナー
「神田ポンチ軒の2号店、ミシュランが認める味」

② euro dining claret



住所: [高崎市旭町33 NODE-33-101](#)

営業時間 / 11:45～14:00 & 18:00～21:00
定休日 / 水曜日・日曜日
「創造性に富むフレンチとイタリアン料理が大人気」

③ はらっぱ高崎モンレー店



住所: [高崎市八島町222 高崎駅ビル モンレー5F](#)

営業時間 / 11:00～20:40
定休日 / 不定休
「高崎駅ビル内にある高崎パスタの大人気店。」

④ デルムンド



住所: [高崎市通町141-3](#)

営業時間 / 11:30～14:00
定休日 / 水曜日
「創業40年”幸せになるスパゲッティ”」

⑤ 群馬の台所



住所: [高崎市八島町222 ｲｰｻｲｵ高崎 2F](#)

営業時間 / 11:00～21:30
定休日 / 年中無休
「高崎駅内で荻野屋の峠の釜めしが食べられます。」

⑥ そば処 梅の花



住所: [高崎市栄町25-2](#)

営業時間 / 11:00～15:00
定休日 / 無休
「圧巻のお蕎麦と天ぷらを是非。」

⑦ 松島軒



住所: [高崎市若松町5-6](#)

営業時間 / 11:00～19:30
定休日 / 不定休
「昭和12年創業の昔ながらの黄色いカレー。」

⑧ だるま大使 -HANARE-



住所: [高崎市貝沢町724-1](#)

営業時間 / 10:30～15:00 & 17:00～21:00
定休日 / 木曜日 ※夜営業は金・土・日のみ
「高崎問屋町駅前にある老舗とんこつらーめん店」

⑨ 栄寿亭



住所: [高崎市あら町7-1](#)

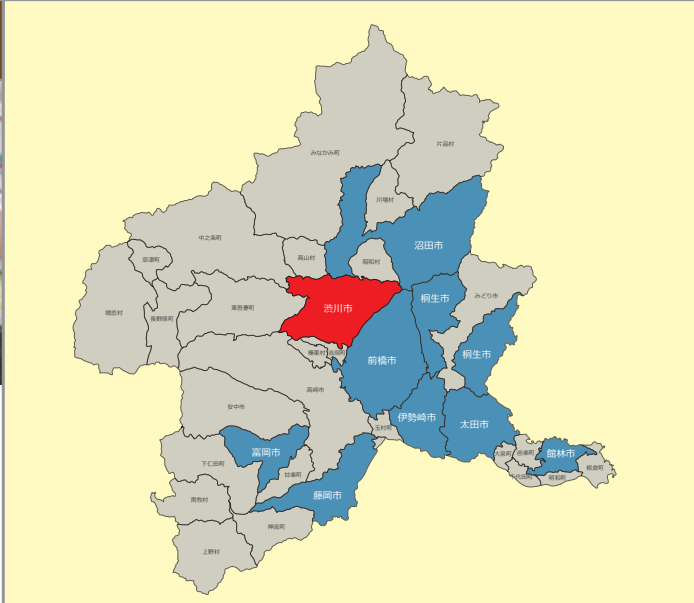
営業時間 / 11:00～14:00
定休日 / 金曜日
「大正8年創業の和風ダレかつ丼をご賞味あれ。」

⑩ 弥助 高崎四ツ屋店



住所: [高崎市四ツ屋町14-1](#)

営業時間 / 11:00～14:00 & 17:00～22:30
定休日 / 火曜日
「お寿司屋さんなのに色んな丼も食べられます。」

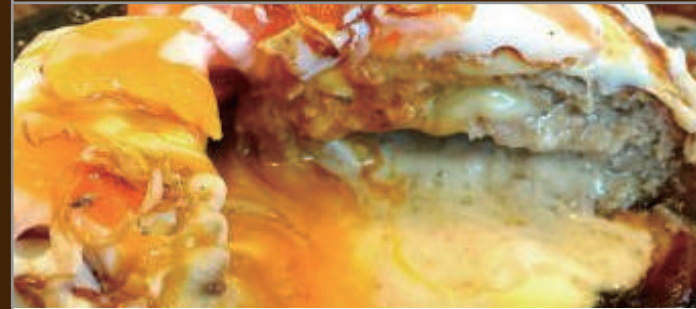


※店名・住所をタップでリンクにアクセス！

ナイトMAP 高崎市

前橋会場より約40分
伊勢崎会場より約60分
太田会場より約80分

① GGC 高崎本店



住所:高崎市緑町1-28-2

営業時間/11:00～22:00

定休日/年中無休

「逸品上州牛のハンバーグ&ステーキは来ないと食べられない。」

② 炭火焼肉市場 済州家 本店



住所:高崎市栄町12-8

営業時間/17:00～23:00

定休日/年中無休

「焼肉の名店。牛タンが絶品！予約をおすすめ」

③ だるま大使 本店



住所:高崎市剣崎町1186-12

営業時間/18:00～22:00

定休日/月曜日・火曜日

「骨ズイドロドロの濃いスープ！とんこつラーメン・だるま大使！」

④ 和ダイニング だんべ。



住所:高崎市八島町62 松栄堂ビル1F

営業時間/17:00～24:00

定休日/日曜日 ※金・土曜日は26:00迄

「群馬県産の旬の手造り料理と群馬の地酒を堪能」

⑤ Excellent Gunma Food さんず



住所:高崎市通町48 武藤ビル2F

営業時間/17:00～23:00

定休日/日曜日 ※金・土曜日は25:00迄

「群馬県産食材と地酒が楽しめるお店！当日おすすめ料理も」

⑥ THE BLACK BULL CLUB 高崎店



住所:高崎市新田町5-8 ジェイズビル101

営業時間/16:00～22:00

定休日/水曜日・木曜日

「美味しい焼き肉の店。黒毛和牛を使用した最先端「焼肉バル」」

⑦ トラットリア バンビーナ 上小埜店



住所:高崎市上小埜町977-1

営業時間/11:00～15:00&17:30～22:00

定休日/月曜日

「高崎パスタを代表する名店」

⑧ 酒ト肴・メうどん あかり



住所:高崎市栄町19-17

営業時間/17:00～25:00

定休日/日曜日

「つまみもどれも美味しいし、メにうどんもあり。」

⑨ 居酒屋 とと炉



住所:高崎市砂賀町32-3 サニービル1F

営業時間/17:00～24:00

定休日/第3月曜日

「出汁にこだわったおでんと炉端焼きが自慢」

⑩ Rossa

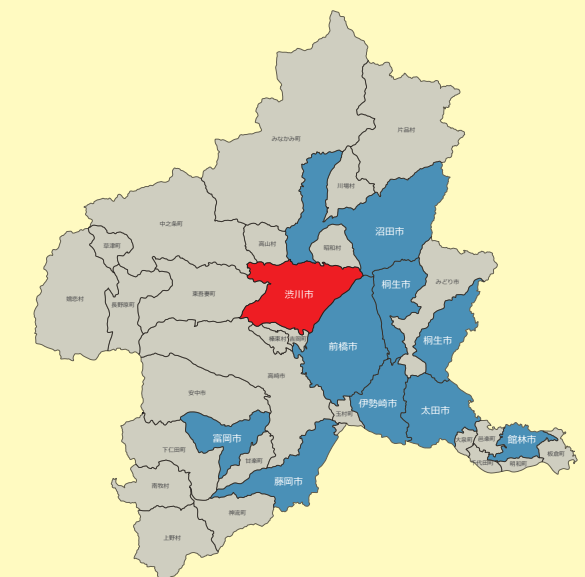


住所:高崎市連雀町7-2 エンザビル2F

営業時間/18:00～27:00

定休日/月曜日

「隠れ家的イタリアン&バー。夜中まで営業していて、料理も絶品」



17回
キングオブパスタ

ING OF PASTA 202

優勝
3連覇